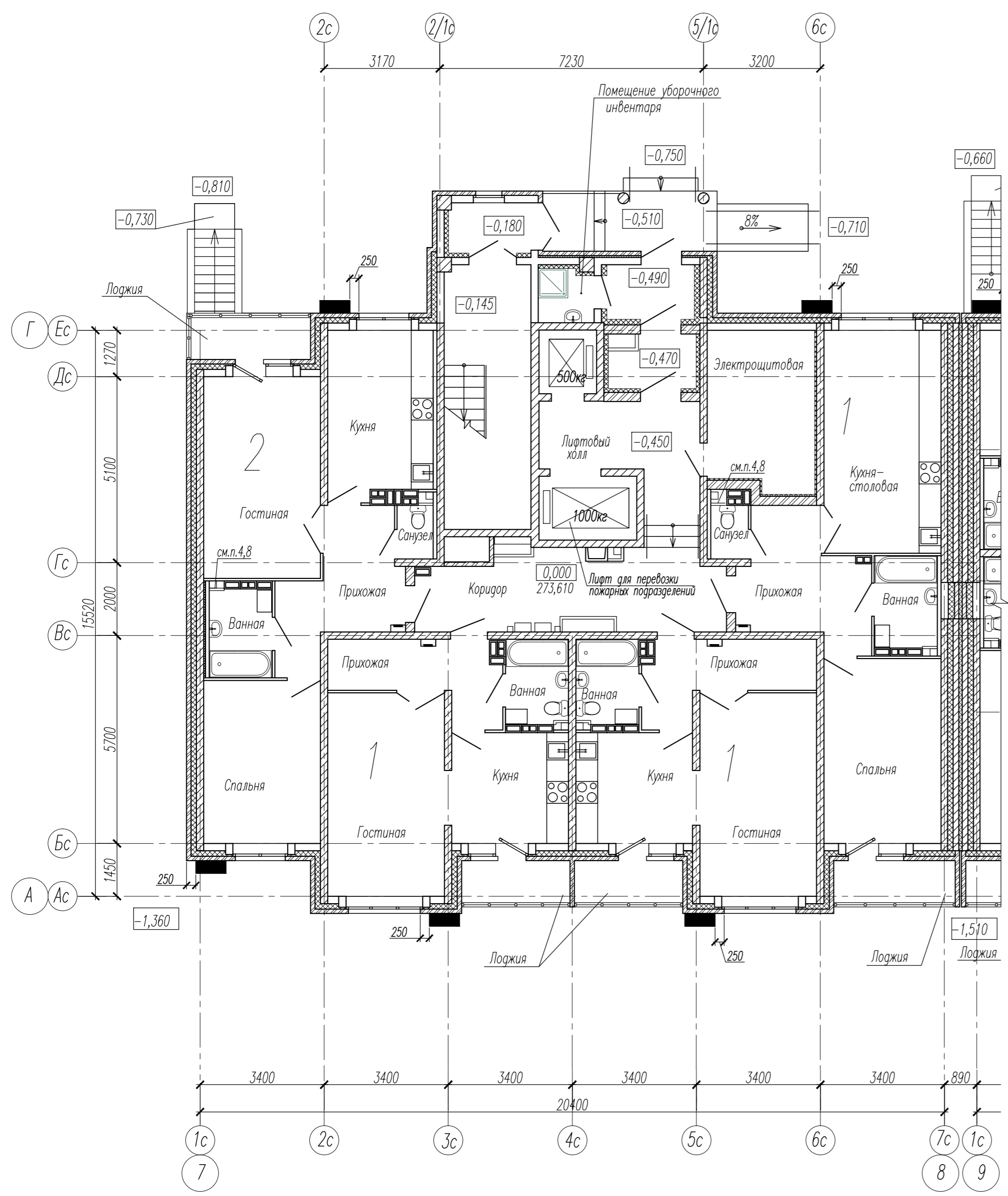
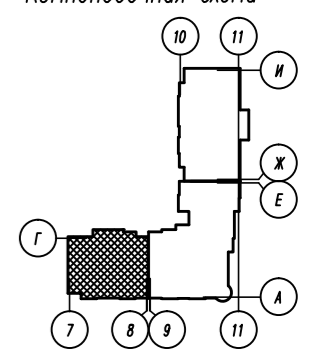


1. Чертеж разработан по просьбе УЖК "Территория" письмо N 69-ТН от 11.02.2014г.
2. Наружные блоки кондиционеров установить на 100 мм ниже оконного проема по высоте, оси наружных блоков кондиционеров располагать строго по центру оконных проемов и согласно привязкам.
3. Способ установки согласовать с поставщиками кондиционеров.

Условные обозначения:

■ — рекомендуемое место установки кондиционеров



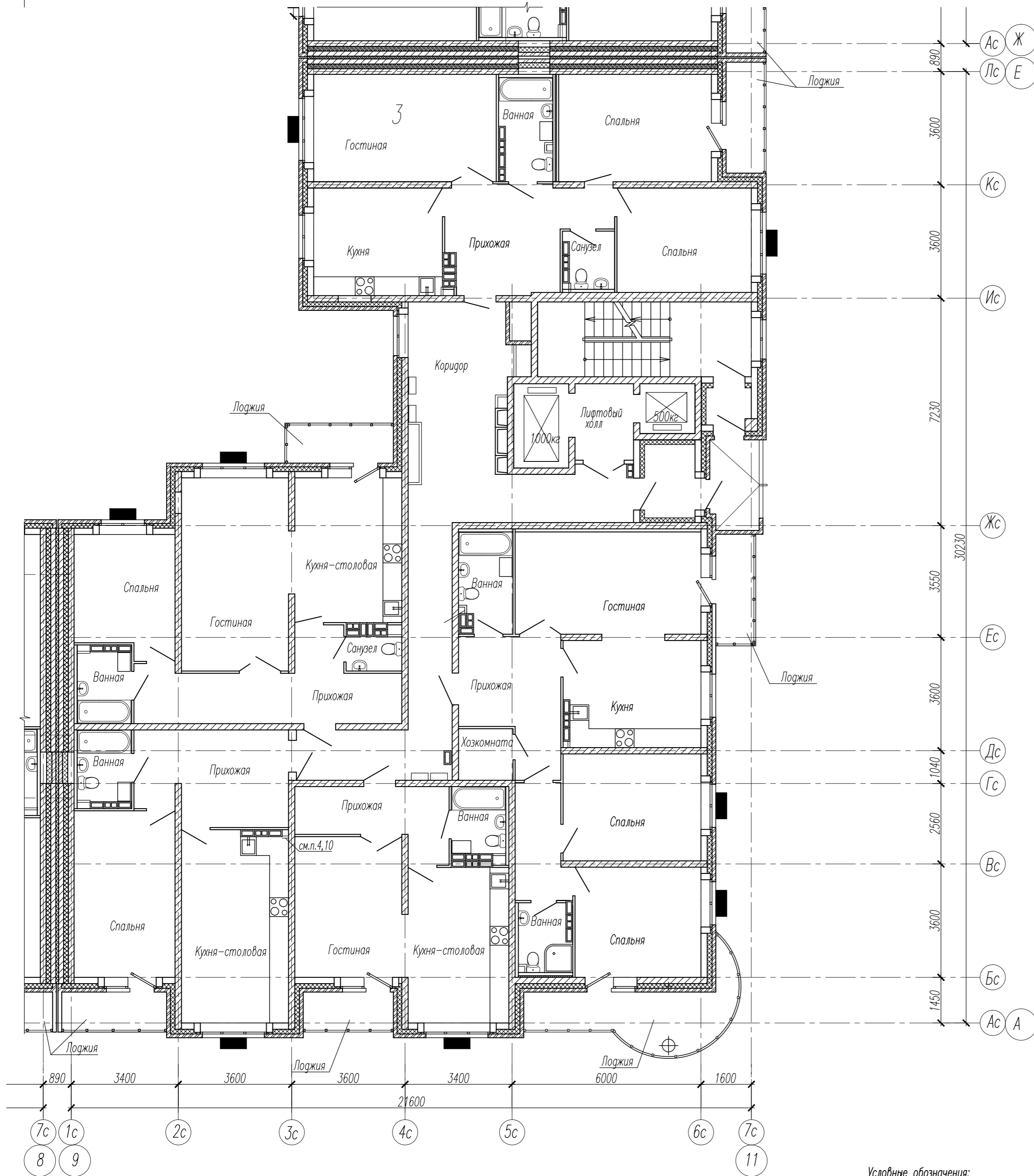
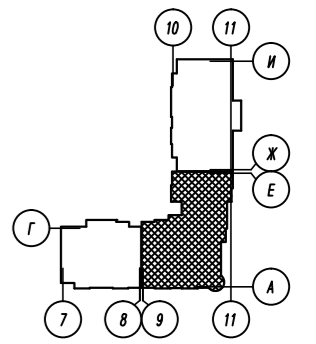
1. Чертеж разработан по просьбе УЖК "Территория" письмо N 69-ТН от 11.02.2014г.
2. Наружные блоки кондиционеров установить на 100 мм ниже оконного проема по высоте, оси наружных блоков кондиционеров располагать строго по центру оконных проемов и согласно привязкам.
3. Способ установки согласовать с поставщиками кондиционеров.

Условные обозначения:

■ -рекомендуемое место установки кондиционеров

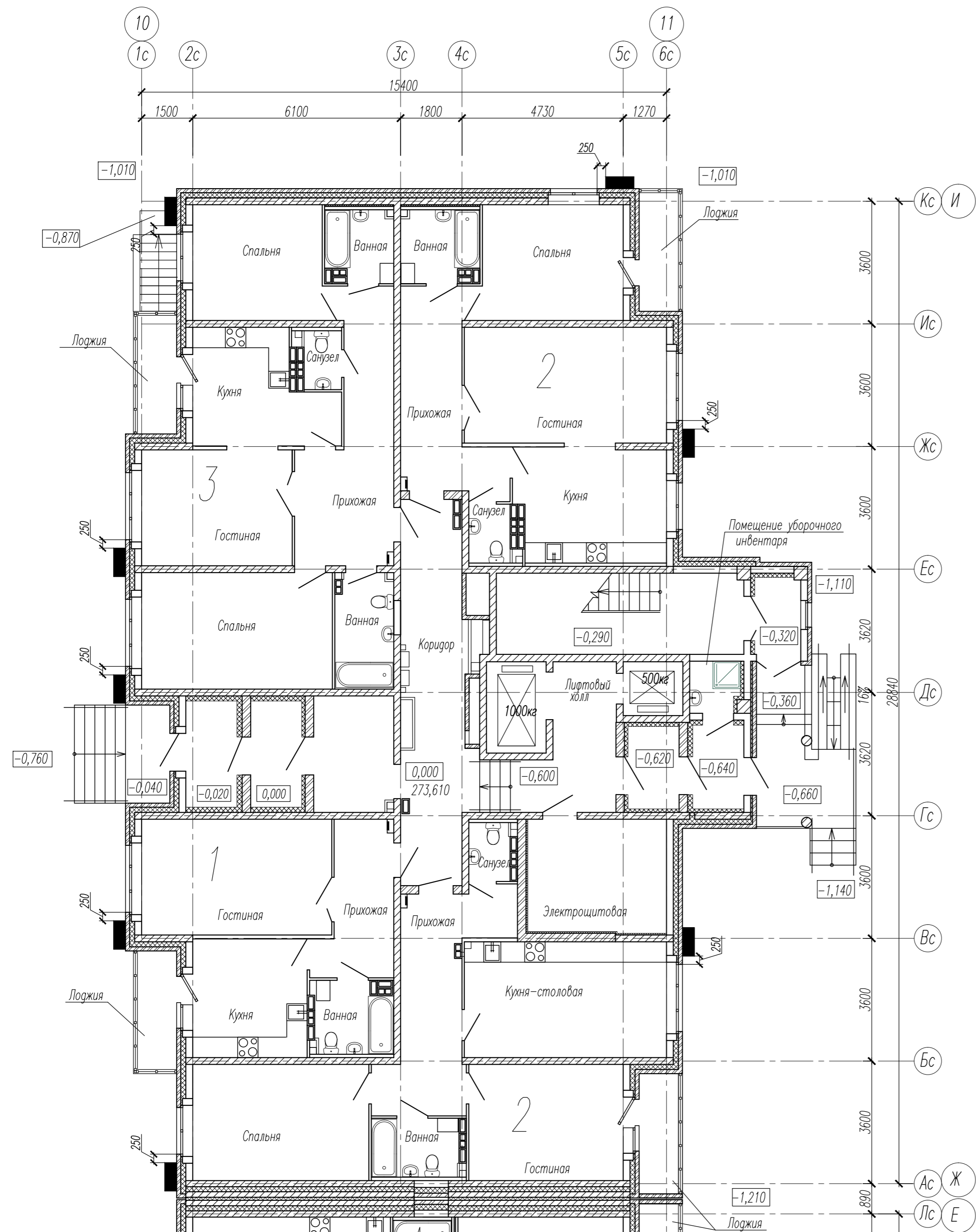
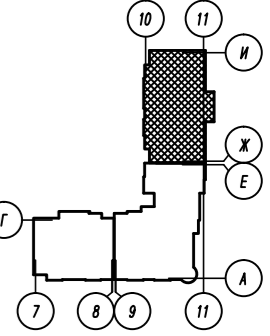
Инв.№ подл. / Подпись и дата / Взам. инв.№

				АПУ2-132-01-АР		
				Два жилых дома с нежилыми помещениями на первых этажах и подземной автостоянкой по ул.Анатолия Муранова в Верх-Исетском районе г. Екатеринбург		
Изм.	Кол.уч.	Лист	Ниж.	Подпись	Дата	
				12-этажный жилой дом № 1		
				Стадия	Лист	Листов
				Р	2	
ГАП	Ширяева			План 1 этажа в осях 7-8 с местами установки наружных блоков кондиционеров		
Н.контр.	Рыжова					
Зав.гр.	Яковенко					
Разраб.	Яковенко					
				3АО		
				"Корпорация "Атомстройкомплекс"		



1. Чертеж разработан по просьбе УЖК "Территория" письмо N 69-ТН от 11.02.2014г.
2. Наружные блоки кондиционеров установить на 100 мм ниже оконного проема по высоте, оси наружных блоков кондиционеров располагать строго по центру оконных проемов и согласно привязкам.
3. Способ установки согласовать с поставщиками кондиционеров.

Условные обозначения:
 -рекомендуемое место установки кондиционеров



Условные обозначения:

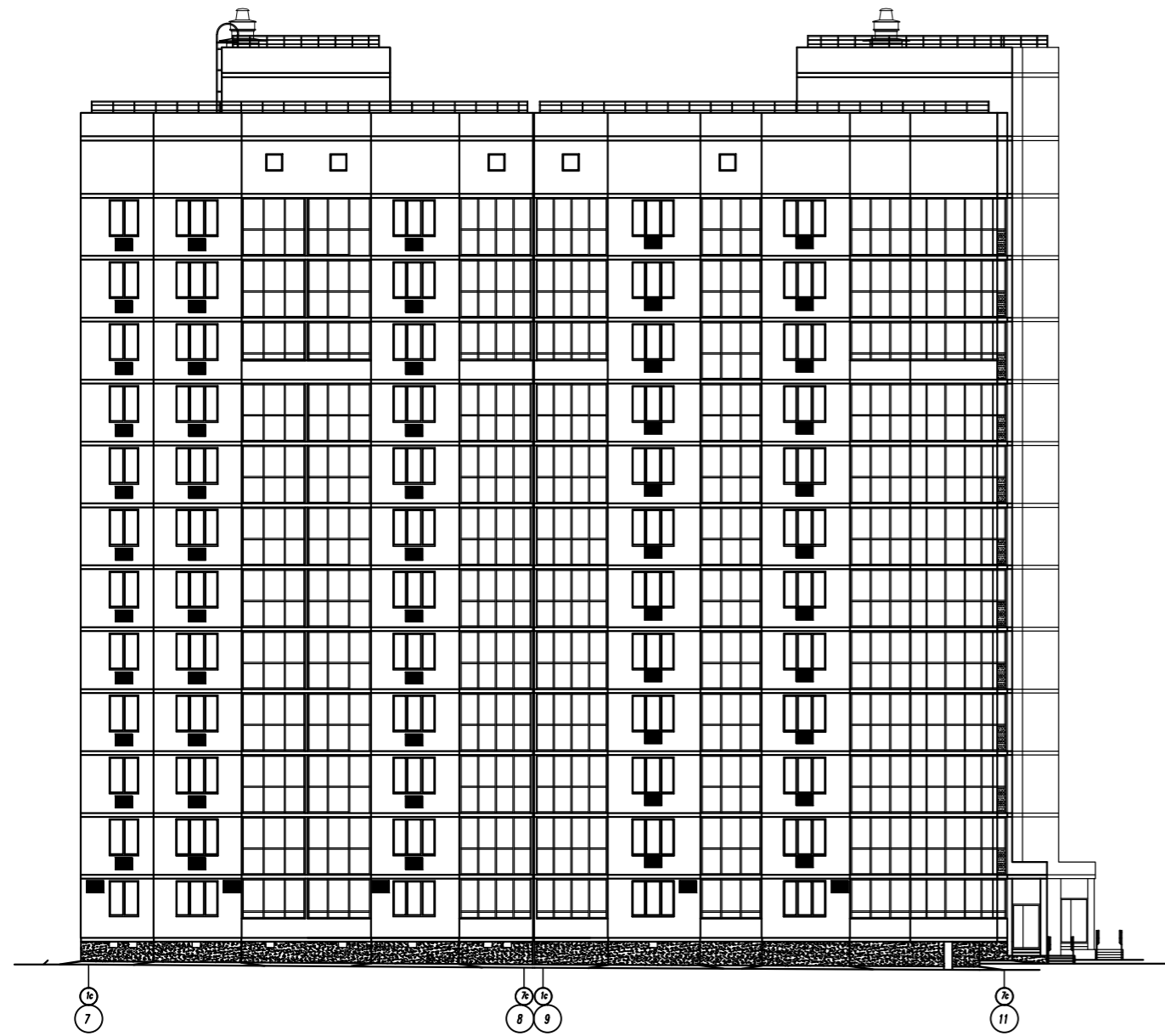
■ — рекомендуемое место установки кондиционеров

1. Чертеж разработан по просьбе УЖК "Территория" письмо N 69-ТН от 11.02.2014г.
2. Наружные блоки кондиционеров установить на 100 мм ниже оконного проема по высоте, оси наружных блоков кондиционеров располагать строго по центру оконных проемов и согласно привязкам.
3. Способ установки согласовать с поставщиками кондиционеров.

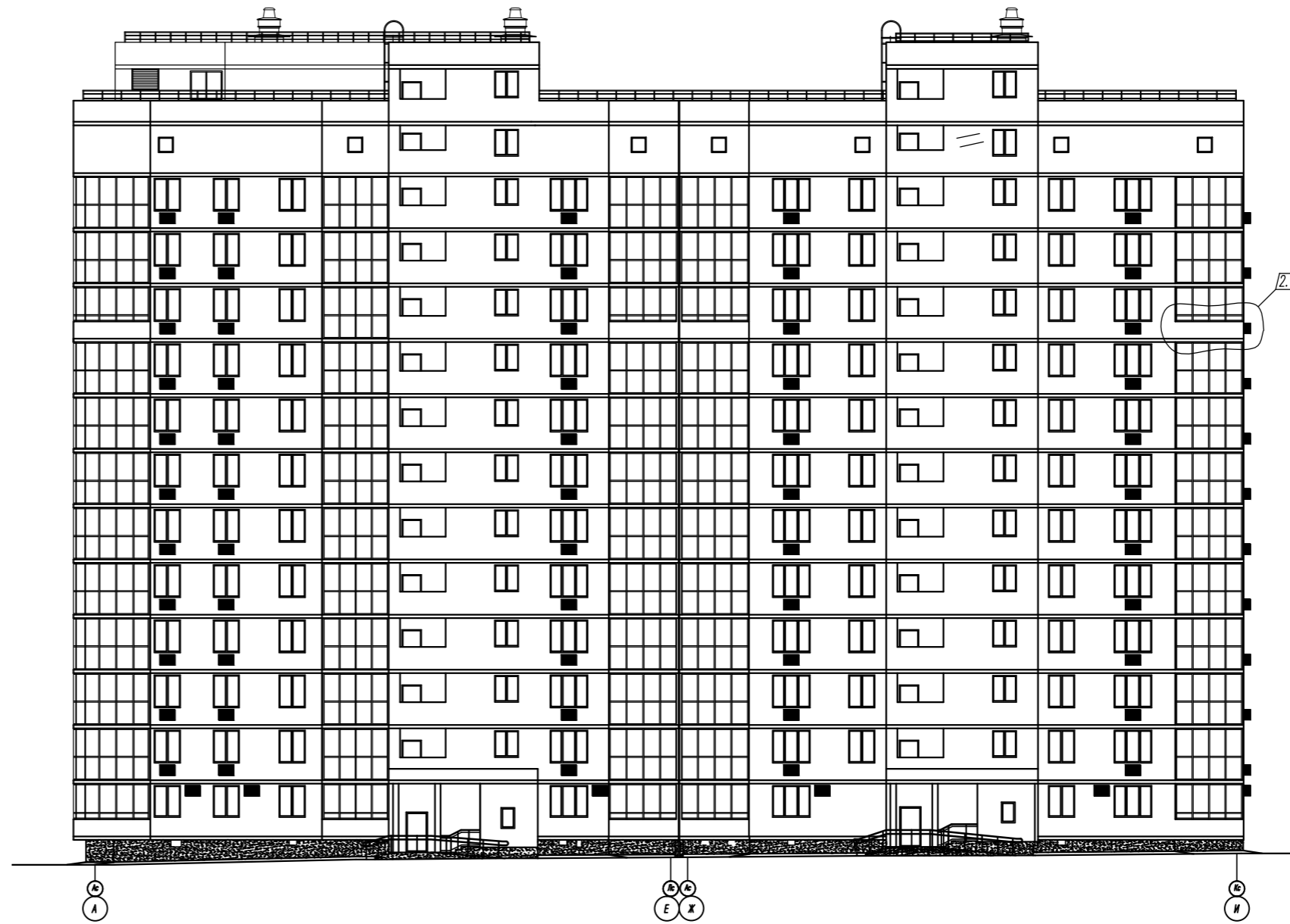
						АПУ2-132-01-АР		
						Два жилых дома с нежилыми помещениями на первых этажах и подземной автостоянкой по ул.Анатолия Муранова в Верх-Исетском районе г. Екатеринбург		
Изм.	Кол.уч.	Лист	Наяк.	Подпись	Дата			
						12-этажный жилой дом №1		
						Стадия	Лист	Листов
						р	4	
ГАП	Ширяева					План 1 этажа в осях 10-11 с местами установки наружных блоков кондиционеров		
Н.контр.	Ражкова							
Зав.гр.	Яковенко							
Разраб.	Яковенко							
						340 "Корпорация "Атомстройкомплекс"		

Инв.№ подл. / Подпись и дата / Взам. инв.№

Фасад 7 - 11



Фасад А - И



1. Чертеж разработан по просьбе УЖК "Территория" письма N 69-ТН от 11.02.2014г.
2. Наружные блоки кондиционеров установить на 100 мм ниже оконного проема по высоте, оси наружных блоков кондиционеров располагать строго по центру оконных проемов и согласно привязкам.
3. Способ установки согласовать с поставщиками кондиционеров.

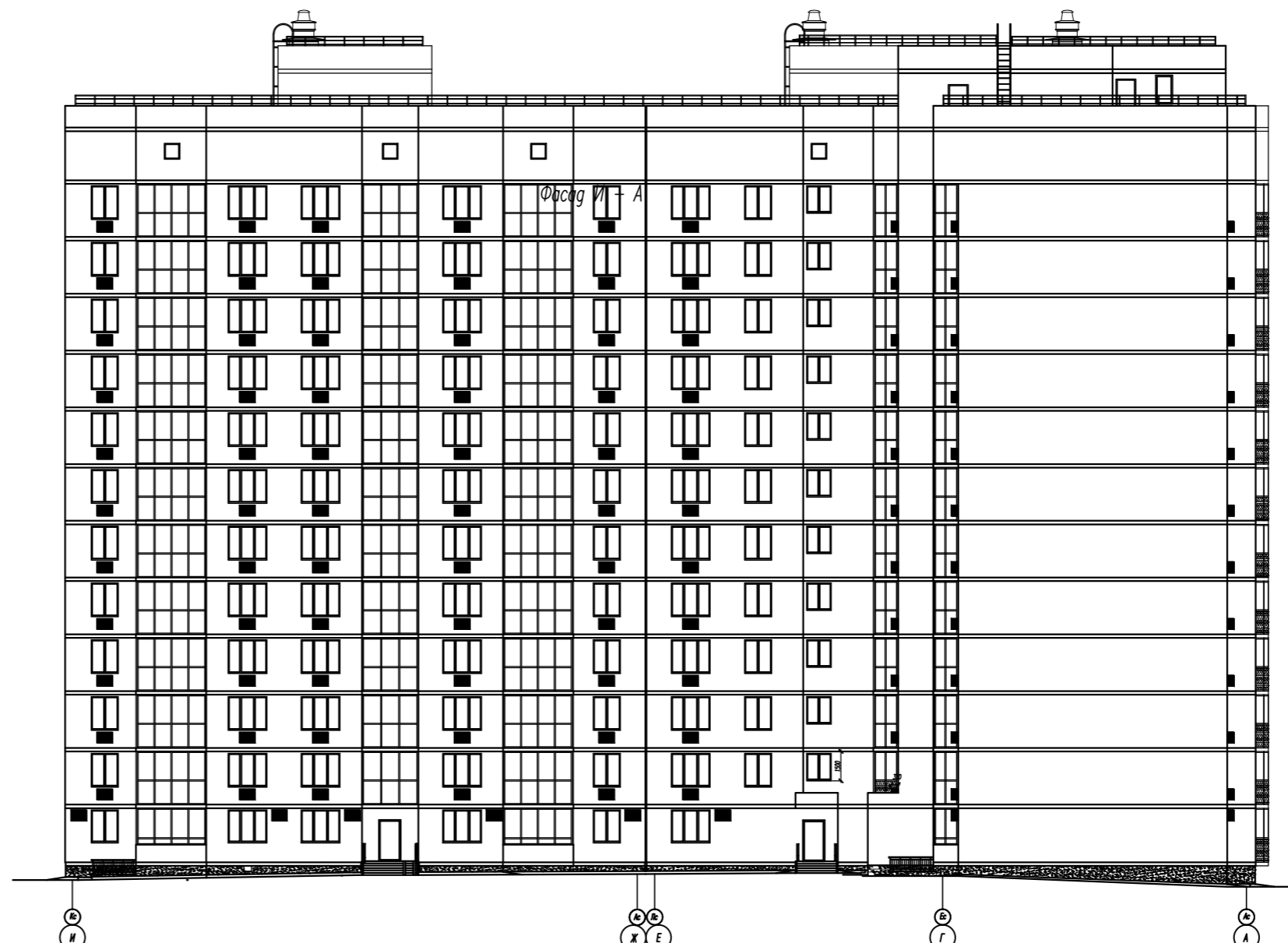
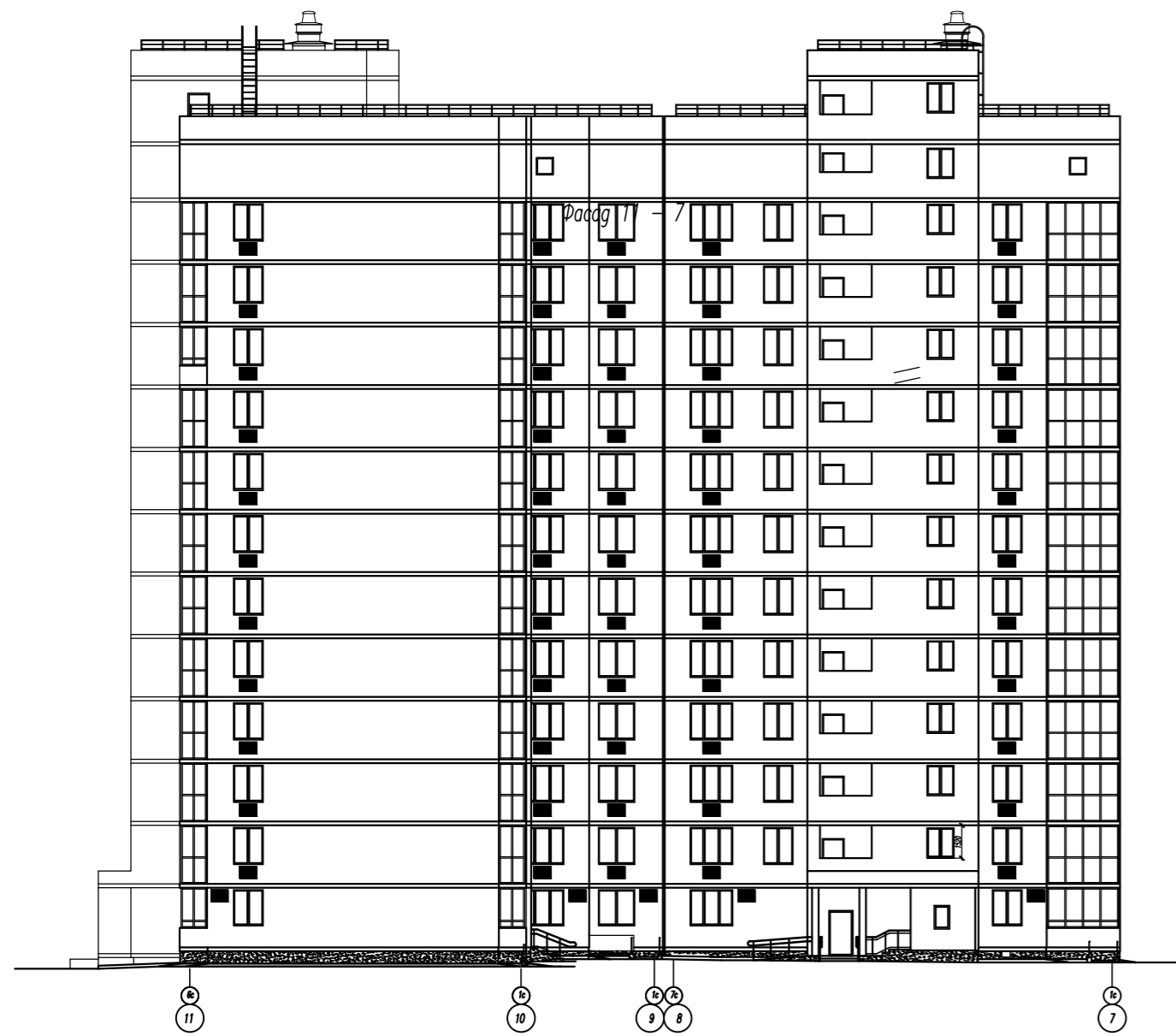
Условные обозначения:

■ - рекомендуемое место установки кондиционеров

АПV2-132-01-AP					
Два жилых дома с нежилыми помещениями на первых этажах и подземной автостоянкой по ул.Анатолия Муранова в Верх-Исетском районе г. Екатеринбург					
Изм.	Кол.уч.	Лист	Нрзк.	Подпись	Дата
12-этажный жилой дом №1			Стация	Лист	Листов
			Р	8	
ГАП	Ширяева	Фасады 7 - 11, А - И с местами установки наружных блоков кондиционеров		ЗАО "Корпорация "Атомстройкомплекс"	
Н.контр.	Рыжкова				
Зав.пр.	Яковенко				
Разраб.	Яковенко				

Формат А3х3

Имя и фамилия
Подпись и дата
Взв. инст.



1. Чертеж разработан по просьбе УЖК "Территория" письма N 69-ТН от 11.02.2014г.
2. Наружные блоки кондиционеров установить на 100 мм ниже оконного проема по высоте, оси наружных блоков кондиционеров располагать строго по центру оконных проемов и согласно привязкам.
3. Способ установки согласовать с поставщиками кондиционеров.

Условные обозначения:

■ - рекомендуемое место установки кондиционеров

						АПV2-132-01-AP		
						Два жилых дома с нежилыми помещениями на первых этажах и подземной автостоянкой по ул.Анатолия Муранова в Верх-Исетском районе г. Екатеринбург		
						12-этажный жилой дом №1		
						Фасады 11 - 7, И - А с местами установки наружных блоков кондиционеров		
						Стация Р Лист 9 Листов		
						"Корпорация "Атомстройкомплекс" ЗАО		
						Формат А3x3		
Изм.	Кол.уч.	Лист	Нрзк	Подпись	Дата			
ГАП	Ширяева							
Н.контр.	Ряжкова							
Зав.пр.	Яковенко							
Разраб.	Яковенко							

Изм. в лист

Листов и дата

Изм. в лист